

PETCT IMAGING

شہیدہ لینا / ہیولہ بنانا
کیا ہے؟



شوکت خانم میموریل کینسر ہسپتال
اینڈریسرچ سینٹر

میں کس طرح ایک مکمل اور بھرپور شہیدہ لینا / ہیولہ بنا سکتا ہوں؟

آپ کا معائنہ درج ذیل رابطے کے ذریعے آپ کیلئے شہیدہ لینا / ہیولہ بنانے
کے حوالے سے انتظام کر سکتا ہے۔

شعبہ ریڈیالوجی شوکت خانم کینسر ہسپتال اور تحقیقی مرکز لاہور

یو اے این: 111-155-555

ای میل: petct@skm.org.pk

فون: +92 42 35905000

ایکسٹینشن: 4143

فیکس: +92 42 35180750

RAD1-11OCT09-PIF01



شوکت خانم میموریل کینسر ہسپتال
اینڈریسرچ سینٹر

7-A R 3 Block, Johar Town, Lahore, Pakistan

Tel: +92 42 35905000 UAN: 111-155-555

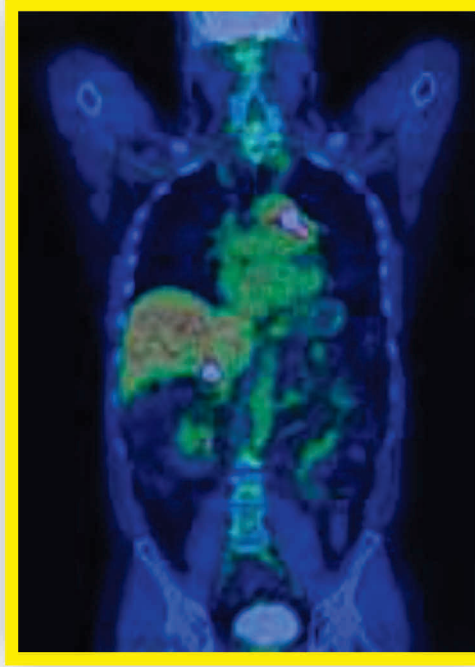
www.shaukatkhanum.org.pk



معیاری شہیہ اور درست تشخیصی معلومات فراہم کرتا ہے۔

PET CT SCAN کی تیاری کیسے کریں؟

سکین سے 12 گھنٹے پہلے ناشائستہ دارغذا نہیں لینا بند کر دیں اور ایک رات قبل "صرف پروٹین" والی غذا استعمال کریں۔ اکلے، چائے، کافی، کولا مشروبات یا سگریٹ نوشی 12 گھنٹے قبل ترک کر دیں۔



PET CT

شہیہ لینا/ہیولہ بنانا کیا ہے۔

قابل شمار خراجی پوزیٹران ٹوموگرافی (PET CT) بہت سی بیماریوں بالخصوص کینسر کی تشخیص اور علاج کیلئے ایک طاقتور تاہم تکلیف دہ شہیہ لینے کی تکنیک (Imaging Technique) ہے۔

(PET CT) ایک بے ضرر ٹیسٹ، ایک واحد سکین میں انسانی جسم کی درست شہیہ لیتا ہے۔ PET CT ایک مکمل تصویر فراہم کرتا ہے۔ جو آپ کے معالج کیلئے مسائل کی تشخیص، بیماری کی شدت کا تعین، علاج کا تجویز کرنا اور علاج کے اثرات کی پرکھ کو آسان تر بناتا ہے۔

مانیٹرنگ:-

جدید ترین شہیہ لینے کی تکنیک (Imaging Technique) جسم میں کہیں بھی کینسر تلاش کرنے کی اہلیت رکھتی ہے۔

PET CT SCAN کیوں کروائیں؟

PET CT جسم کی کیمیا کے متعلق ایسی معلومات فراہم کرتا ہے جو کہ کسی دوسری شہیہ لینے کی تکنیک (Imaging Technique) سے ممکن نہیں۔

مرکبات کی تالیف و تحلیل (Metabolic) کی اہم معلومات کو ظاہر کرتا ہے جو کہ آپ کے معالج کو زندگی بخش بصیرت عطا کرتی ہے۔

روایتی تشخیصی طریقہ ہائے کارکی نسبت اکثر بیماری کو، بہت پہلے ظاہر کرتی ہے۔

غیر موثر یا غیر ضروری جراحی، علاج یا دیگر تشخیصی معائنوں (Diagnostic Tests) کی ضرورت کو ختم کرتے ہوئے یقینی طور پر طبی اخراجات کو کم کرتی ہے۔

کیا یہ محفوظ ہے؟

PET CT سکین میں استعمال ہونے والی تابکاری کی مقدار تھوڑی اور جسم میں متحرک رہنے کا وقت، بہت مختصر ہے۔ مریض علاج کے اثرات کو جانچنے اور بیماری کے کوٹنے

کے معائنے دہری بنیادوں پر PET CT سکین محفوظ طریقے سے کرا سکتا ہے۔

PET CT کس طرح کام کرتی ہے؟

ایک Pet ct Scan مکمل طور پر غیر تکلیف دہ اور بے ضرر ہے۔ PET CT شہیہ لینے کا آغاز FDG کے انجکشن گلوکوز سے ملتا جلتا ہوتا ہے۔

وہ اعضاء جہاں کیمیائی مرکبات کی تالیف و تحلیل تیز ہو، وہاں شوگر / گلوکوز تیزی سے استعمال ہوتی ہے۔ جب شوگر کی تحلیل ہوتی ہے تو یہ پوزیٹران خارج کرتی ہے۔ یہی پوزیٹران الیکٹران سے ٹکراتے ہیں تو گیمما شعاعیں خارج کرتے ہیں اور کمپیوٹرائی گیمما شعاعوں کو شہیہ میں بدلتا ہے۔ یہی شہیہات "مرکزی مقام" یا تیزی سے بڑھتے ہوئے کینسر کی نشاندہی کرتی ہیں۔

عموماً مکمل معائنہ تقریباً آدھے گھنٹے میں ہوتا ہے۔ جو کہ انتہائی جلد آپ کے طبی صحت کے معالجین کو بہت جلد مفصل تشخیصی معلومات فراہم کرتا ہے۔ PET CT نظام غیر معمولی

